

TARRAGONA - HÖHNE  
ARQUITECTOS +  
JORGE BIBILONI  
STUDIO

CBF HOUSE

PORTALS NOUS

Photos © Tomeu Canyelles



Designed to maximize natural light entry and offer panoramic views, this two-level residence stands out for its good integration of contemporary design into the natural environment. The façade alternates natural stone with smooth white surfaces. Mediterranean plants and shrubs in the front garden and wood on the porch ceiling introduce warmth in contrast to the minimalist architecture proposed by the Tarragona Höhne studio.

Complementing the architecture, the interior design by Jorge Bibiloni Studio provides cozy and refined environments. The interior design is organized into several functional zones with a spacious living room, a modern kitchen and bedrooms. The residence is conceived around three patios, each with an olive tree. The patio leading to the chill-out area and garden with a pool is the heart of outdoor social life and directly connects the interior with the exterior. The pool clad in green gresite adds a touch of luxury. Surrounding it are sun loungers and a paved area that integrates with the garden. The interior maintains a consistent aesthetic with micro-cement floors and lime-painted walls, reinforcing the sense of spaciousness and luminosity.

Entworfen, um das natürliche Licht zu maximieren und Panoramablicke zu bieten, zeichnet sich diese zweistöckige Residenz durch ihre gute Integration von modernem Design in die natürliche Umgebung aus. Die Fassade wechselt zwischen Naturstein und glatten weißen Oberflächen. Mediterrane Pflanzen und Sträucher im Vorgarten und Holz an der Decke der Veranda bringen Wärme im Kontrast zur minimalistischen Architektur, die das Studio Tarragona Höhne vorschlägt.

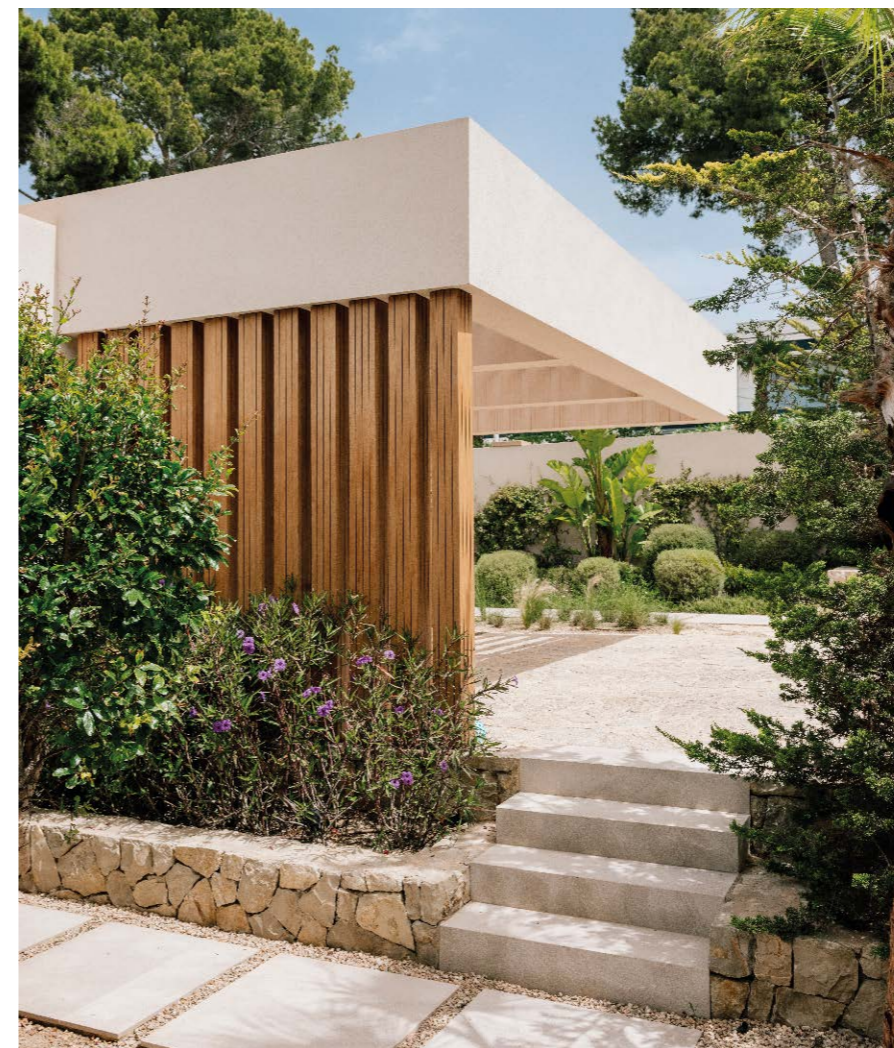
Ergänzend zur Architektur bietet das Innendesign von Jorge Bibiloni Studio gemütliche und raffinierte Umgebungen. Das Innendesign ist in mehrere funktionale Bereiche organisiert, mit einem geräumigen Wohnzimmer, einer modernen Küche und Schlafzimmern. Die Residenz ist um drei Patios herum konzipiert, jeder mit einem Olivenbaum. Der Patio, der zum Chill-Out-Bereich und Garten mit Pool führt, ist das Herzstück des sozialen Lebens im Freien und verbindet das Innere direkt mit dem Äußeren. Der mit grünem Gresit verkleidete Pool verleiht eine luxuriöse Note. Er ist umgeben von Liegestühlen und einer gepflasterten Fläche, die sich in den Garten integriert. Das Innere behält eine konsistente Ästhetik mit Mikrozementböden und kalkfarbenen Wänden bei, was das Gefühl von Geräumigkeit und Helligkeit verstärkt.

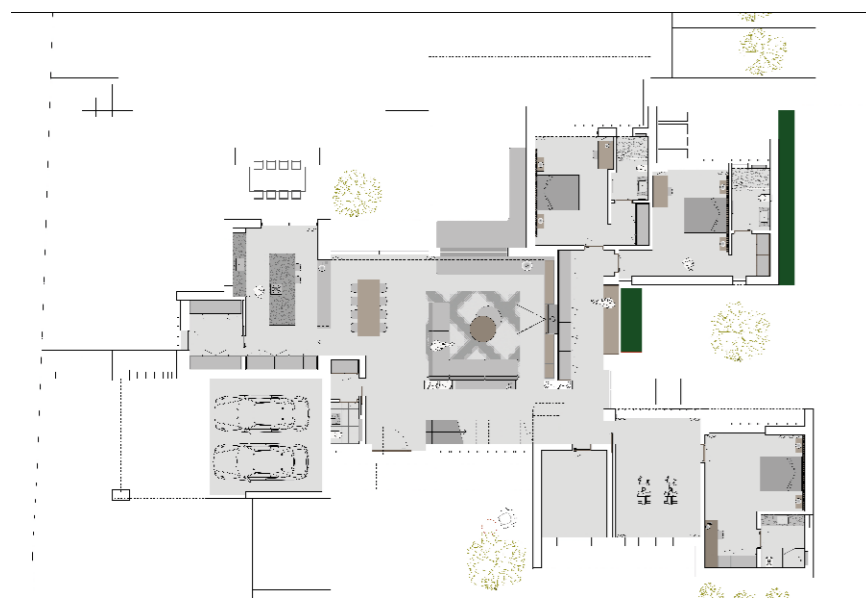
Entworfen, um das natürliche Licht zu maximieren und Panoramablicke zu bieten, zeichnet sich diese zweistöckige Residenz durch ihre gute Integration von modernem Design in die natürliche Umgebung aus. Die Fassade wechselt zwischen Naturstein und glatten weißen Oberflächen. Mediterrane Pflanzen und Sträucher im Vorgarten und Holz an der Decke der Veranda bringen Wärme im Kontrast zur minimalistischen Architektur, die das Studio Tarragona Höhne vorschlägt.

Ergänzend zur Architektur bietet das Innendesign von Jorge Bibiloni Studio gemütliche und raffinierte Umgebungen. Das Innendesign ist in mehrere funktionale Bereiche organisiert, mit einem geräumigen Wohnzimmer, einer modernen Küche und Schlafzimmern. Die Residenz ist um drei Patios herum konzipiert, jeder mit einem Olivenbaum. Der Patio, der zum Chill-Out-Bereich und Garten mit Pool führt, ist das Herzstück des sozialen Lebens im Freien und verbindet das Innere direkt mit dem Äußeren. Der mit grünem Gresit verkleidete Pool verleiht eine luxuriöse Note. Er ist umgeben von Liegestühlen und einer gepflasterten Fläche, die sich in den Garten integriert. Das Innere behält eine konsistente Ästhetik mit Mikrozementböden und kalkfarbenen Wänden bei, was das Gefühl von Geräumigkeit und Helligkeit verstärkt.

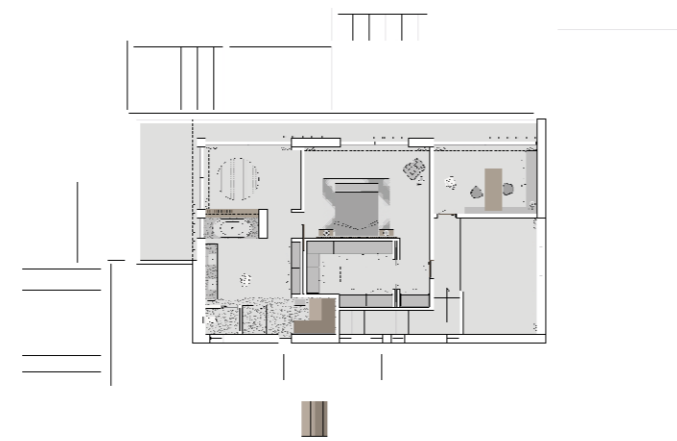
Diseñada para maximizar la entrada de luz natural y ofrecer vistas panorámicas, esta residencia de dos niveles destaca por la buena integración del diseño contemporáneo al entorno natural. La fachada alterna la piedra natural con superficies blancas y lisas. Las plantas y arbustos mediterráneos del jardín frontal, y la madera en el techo del porche introducen calidez en contraste con la arquitectura minimalista planteada por el estudio Tarragona Höhne.

Complementando la arquitectura, el interiorismo de Jorge Bibiloni Studio aporta ambientes acogedores y refinados. El diseño interior se organiza en varias zonas funcionales, con una amplia sala de estar, una moderna cocina y los dormitorios. La residencia está concebida alrededor de tres patios cada uno con un olivo. El patio que da a la zona de chill out y al jardín con piscina, es el corazón de la vida social al aire libre y está vinculado directamente el interior con el exterior. La piscina revestida con gresite verde aporta un toque de lujo. Le rodean las tumbonas y un área pavimentada que se integra con el jardín. El interior mantiene una estética coherente, con suelo de microcemento y paredes pintadas a la cal, reforzando la sensación de amplitud y luminosidad.





Ground floor plan



Ground floor plan







THE RESIDENCE IS CONCEIVED AROUND THREE PATIOS, EACH WITH AN OLIVE TREE