

DOMUM PROJECTS



BN1 HOUSE

PALMA DE MALLORCA

Photos © Tomeu Canyellas

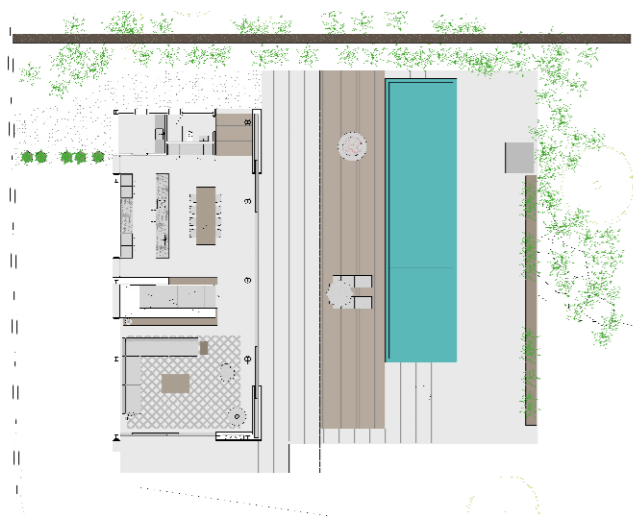
This family house is determined by an unconventional layout that maximizes natural light and the scenic surroundings of the terrain. Located in the quiet residential area of Son Vida, the two-story house has an unusual arrangement: the bedrooms are on the lower floor, while the common areas and pool terrace are on the upper level, offering the best panoramic views. In this DOMUM PROJECTS house, natural materials such as stone and wood dominate, providing uniformity and visual cohesion. The lower floor enjoys abundant natural light and a double-height space. The staircase with a metal structure clad in wood and a lacquered white railing connects both levels. The upper floor is an open space that integrates the living-dining room and kitchen with a central island that allows cooking while enjoying views of the pool. Sliding windows three meters high, hidden in Iroko volumes, connect the interior with the exterior. The exterior pavement changes from stone to wooden decking around the pool, which is clad in dark green mosaic and features a shallow area for children.

Dieses Familienhaus zeichnet sich durch eine unkonventionelle Anordnung aus, die das natürliche Licht und die landschaftlichen Umgebungen des Geländes maximiert. In der ruhigen Wohngegend von Son Vida gelegen, hat das zweistöckige Haus eine ungewöhnliche Anordnung: Die Schlafzimmer befinden sich im unteren Stockwerk, während die Gemeinschaftsräume und die Poolterrasse im oberen Stockwerk sind, um die besten Panoramablicke zu bieten. Bei diesem Projekt von DOMUM PROJECTS dominieren natürliche Materialien wie Stein und Holz, die für Einheitlichkeit und optischen Zusammenhalt sorgen. Das untere Stockwerk genießt reichlich natürliches Licht und einen doppelstöckigen Raum. Die Treppe mit einer Metallstruktur, die mit Holz verkleidet und mit einem weiß lackierten Geländer versehen ist, verbindet beide Ebenen. Das obere Stockwerk ist ein offener Raum, der Wohnzimmer, Esszimmer und Küche mit einer zentralen Insel integriert, die das Kochen ermöglicht und gleichzeitig die Aussicht auf den Pool genießt. Drei Meter hohe Schiebefenster, die in Iroko-Volumen verborgen sind, verbinden das Innere mit dem Äußeren. Der Außenbelag wechselt von Stein zu Holzterrassen rund um den Pool, der mit dunkelgrünem Mosaik verkleidet ist und einen flachen Bereich für Kinder bietet.

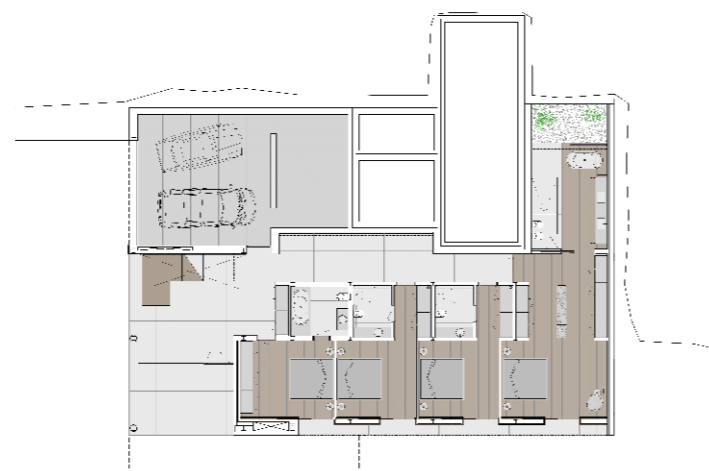
Cette maison familiale se caractérise par une disposition non conventionnelle qui maximise la lumière naturelle et les paysages environnants du terrain. Située dans la paisible zone résidentielle de Son Vida, la maison de deux étages a une disposition inhabituelle : les chambres se trouvent à l'étage inférieur tandis que les espaces communs et la terrasse de la piscine sont à l'étage supérieur, offrant ainsi les meilleures vues panoramiques. Dans cette maison du DOMUM PROJECTS les matériaux naturels tels que la pierre et le bois dominant, apportant uniformité et cohésion visuelle. L'étage inférieur bénéficie d'une abondante lumière naturelle et d'un espace à double hauteur. L'escalier avec une structure métallique revêtue de bois et une balustrade laquée en blanc relie les deux niveaux. L'étage supérieur est un espace ouvert intégrant salon, salle à manger et cuisine avec une île centrale permettant de cuisiner tout en profitant des vues sur la piscine. Les fenêtres coulissantes de trois mètres de haut, dissimulées dans des volumes en iroko, relient l'intérieur à l'extérieur. Le revêtement de sol extérieur passe de la pierre à la terrasse en bois autour de la piscine, qui est revêtue de mosaïque vert foncé et dispose d'une zone peu profonde pour les enfants.

Esta casa familiar se caracteriza por una distribución poco convencional que maximiza la luz natural y el entorno escénico del terreno. Ubicada en la tranquila área residencial de Son Vida, la vivienda de dos plantas tiene una disposición inusual: las habitaciones se encuentran en la planta inferior, mientras que las áreas comunes y la terraza de la piscina están en el nivel superior, ofreciendo así las mejores vistas panorámicas. En esta casa de DOMUM PROJECTS dominan los materiales naturales como la piedra y la madera, que aportan uniformidad y cohesión visual. La planta inferior disfruta de abundante luz natural y un espacio a doble altura. La escalera, con estructura metálica revestida en madera y barandilla lacada en blanco, conecta ambos niveles. La planta superior es un espacio diáfano que integra salón, comedor y cocina con isla central que permite cocinar mientras se disfruta de las vistas hacia la piscina. Los ventanales correderos de tres metros de altura, ocultos en volúmenes de iroko, conectan el interior con el exterior. El pavimento exterior cambia de piedra a tarima de madera alrededor de la piscina, que está revestida en mosaico verde oscuro y cuenta con una zona de poca profundidad para niños.





Ground floor plan



First floor plan



NATURAL STONE AND WOOD DOMINATE, ENSURING
UNIFORMITY AND VISUAL COHESION

